

# LM 40-250-1000

**Trapeziumplaten  
voor dak en  
gevel**

**van**

**staal**

**aluminium**

**zink**

**koper**



- snelle levering
- lange levensduur
- eenvoudige plaatsing
- op maat
- in verschillende kleuren



**LUXMETALL**<sup>®</sup>  
voor dak en wand

LM  
40-250-1000



### Trapeziumplaten voor dak en gevel

De door LUXMETALL BELGIUM SA vervaardigde trapeziumplaten zijn lichte maar zeer stevige dak- en gevel-elementen. Door hun gunstig profiel lenen ze zich van het architectonisch en industrieel ontwerp uitstekend voor nieuwbouw in de industrie of in de landbouw. LUXMETALL-trapeziumplaten zijn gemakkelijk te plaatsen, duurzaam en daardoor voordelig.

De PURLUX-deklaag, het product van de toekomst, de laklaag polyester-silicon of het elastisch Plastisol kunnen bij het transporteren, monteren of verwerken tegen krassen en stoten zodat de grondlaag niet wordt beschadigd en zijn bovendien bestand tegen weer en wind. Het oppervlak is glad en wordt niet gauw vuil (Purlux), is bestand tegen corrosie en ziet ook nog na vele jaren uit als nieuw.

### BASISMATERIALEN

- Stalen kern ST 37 = (AC 280), warm gegalvaniseerd (Z 275) of van alu-zink (AZ 150) voorzien.

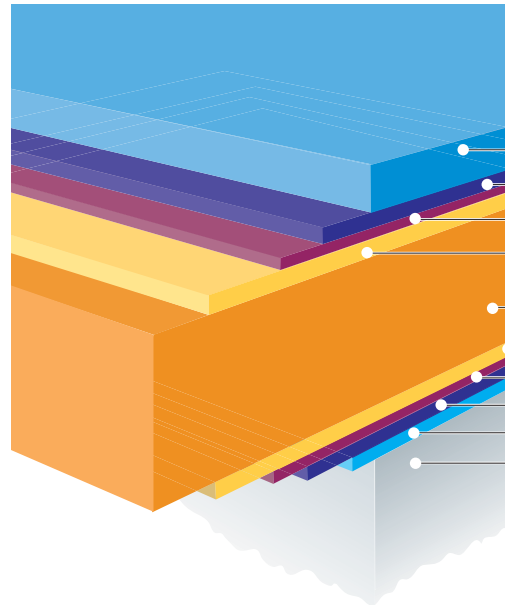
Onze alu-zink platen zijn van een mengsel uit 55% aluminium, 43,4% zink en 1,6% silicium voorzien.

- Aluminium
- Alu-Stucco
- Zink
- Koper



www.luxmetall.com

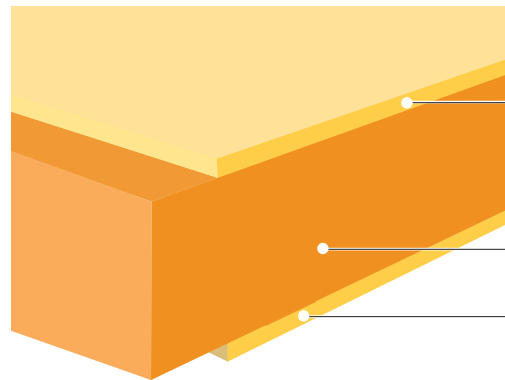
### STALEN KERN



- ALTERNATIVES:  
- POLYESTER SILICON 25µ  
- MAT POLYESTER 35µ  
- PURLUX 50µ  
- PLASTISOL 200µ

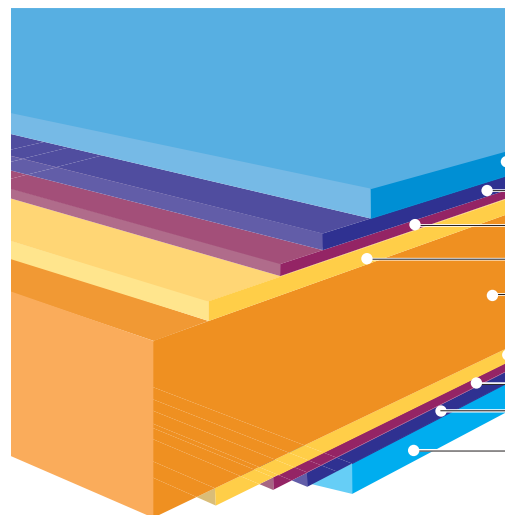
- Grondlaag
- Passivering
- Galvanisatie
- STALEN KERN
- Galvanisatie
- Passivering
- Grondlaag
- Beschermende laag
- Aquastoppie (leverbaar op aanvraag)

### STALEN KERN



- ALU-ZINK
- STALEN KERN
- ALU-ZINK

### ALU KERN



- POLYESTER 18µ
- Grondlaag 5µ
- Chroomlaag
- Ontvetter
- ALU KERN
- Ontvetter
- Chroomlaag
- Grondlaag 5µ
- (POLYESTER 18µ)
- Alternatief: stucco effect



**LUXMETALL®**  
voor dak en wand

## TECHNISCHE GEGEVENS

Wij sturen u op aanvraag graag meer gedetailleerde informatie en technische gegevens over onze producten.

De traploos leverbare lengtes besparen materiaalfval en tijd bij de verwerking en houden zo de kosten laag.

## A.U.B. OPLETTEN Decouperen:

Gebruik nooit een slijpschijf om te decouperen !!!

## LM-LICHTDOORLATENDE PLATEN

Onze lichtdoorlatende platen (tot 8m lengte) bestaan uit een dikke en heldere kunststof, PVC SELCHIM-HR-SP of POLYESTER GELCOAT, materialen die aan zeer hoge eisen voldoen en ideaal passen bij de LUXMETALL dak- en gevel-profielplaten.



## LM-AQUASTOPP Biedt bescherming tegen condensatiewater en is geluid-dempend

Dit materiaal, bestaande uit een ongeweven polyestermat van 1 mm, wordt (op aanvraag) aan de onderzijde van de plaat bevestigd.

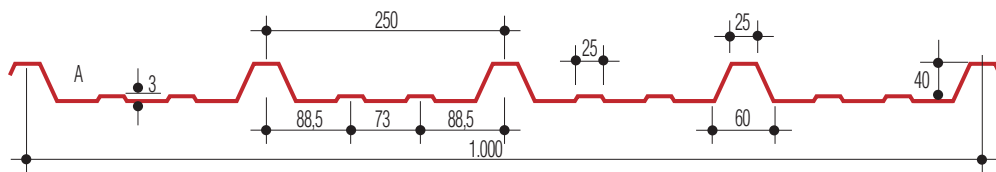
De voornaamste kenmerken zijn:

- opname tot 900 g/m<sup>2</sup> condensatiewater
- geluiddemping
- gewicht van de mat in droge staat: ± 160 g/m<sup>2</sup>
- voorkomt schimmelvorming
- bestand tegen alle slechte weersomstandigheden

Zorg voor voldoende ventilatie.

BUITENBREEDTE	1.050 mm
NUTTIGE BREEDTE	1.000 mm
LENGTES OP MAAT	200 - 16.000 mm
MINIMUM DAKHELLING	4,0° = 7,0%
BEVESTIGING	zelftappende of zelfborende schroeven 4 st./m <sup>2</sup>

### DWARSDOORSNEDE LM 40 250 1000 A

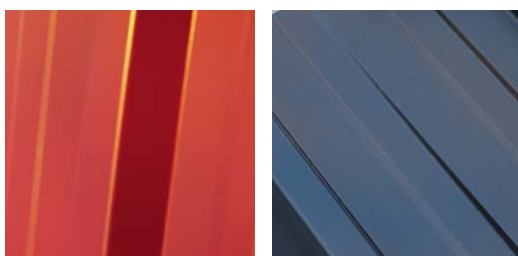


### DWARSDOORSNEDE LM 40 250 1000 B



MATERIAAL	DEKLAAG	PLAATDIKTE mm (Gewicht kg/m <sup>2</sup> )				PLAATDIKTE mm (Gewicht kg/m <sup>2</sup> )			
		LM 40 250 1000 A / DAK & GEVEL				LM 40 250 1000 B / GEVEL			
		0,50	0,60	0,70	0,75	0,50	0,60	0,70	0,75
STAAL	ALU-ZINK		● (5,89)				● (5,89)		
STAAL	POLYESTER SILICON	25 μ ● (4,88)*	● (5,84)*	● (6,80)		● (4,88)	● (5,84)	● (6,80)	
STAAL	POLYESTER MAT	35 μ ● (4,88)*				● (4,88)			
STAAL	PURLUX	50 μ ● (4,88)*				● (4,88)			
STAAL	PLASTISOL LEDERSTRUCTUUR	200 μ ● (5,26)*				● (5,26)			
ALU	POL. SIL. WOOD DESIGN	25 μ ● (1,80)				● (1,80)			
ALU	POLYESTER SILICON	2x25 μ			● (2,52)				● (2,52)
ALU	POLYESTER SILICON	25 μ		● (2,45)				● (2,45)	
ALU STUCCO	POLYESTER SILICON	25 μ		● (2,45)				● (2,45)	
ALU STUCCO	NATUUR		● (1,77)	● (2,37)		● (1,77)		● (2,37)	
ZINK				● (6,75)				● (6,75)	
KOPER			● (6,69)				● (6,69)		

\* ANTICONDENS AQUASTOPP alternatief leverbaar

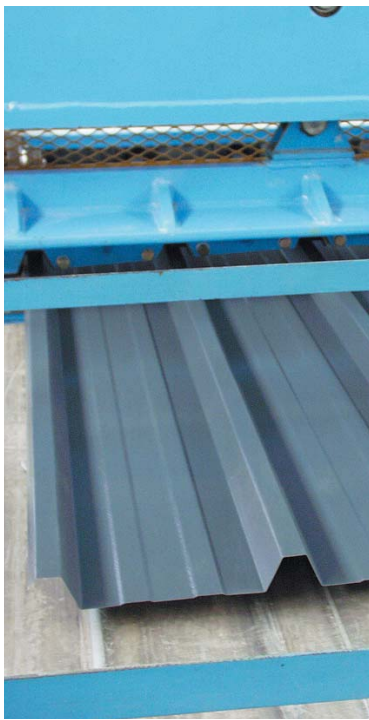


## LM - TOEBEHOREN

Wij kunnen u tal van toebehoren voor de trapeziumplaten leveren zoals nokstukken, dichtingsbanden, schroeven en alle nodige veiligheidssystemen (zie prospectus 'toebehoren').



www.luxmetall.com



## Kwaliteit en betrouwbaarheid sinds 1990

LUXMETALL Belgium SA produceert sinds 1990 trapeziumpaten en metalen dakpannen. Dankzij onze ervaring met miljoenen vierkante meters profielplaten voor dak en gevel staan wij borg voor de duurzaamheid van onze producten. Wij exporteren naar de meeste landen in Europa en daarbuiten.

Onze producten zijn getest en aan de speciale normen en eisen van vele landen aangepast.

AGREMENT 5  
TECHNIQUES  
atg  
06/2018  
CSTB N°  
5.02-1586



## Garantie

Omdat de klimaatomstandigheden, bouwvoorwaarden en werkmethodes van gebied tot gebied en van land tot land verschillen, zijn de hier vermelde gegevens slechts informatief. De producent en de handelaar kunnen niet aansprakelijk gesteld worden voor houdbaarheid van materiaal en montage. Wij aanvaarden geen verantwoordelijkheid voor door verkeerde opslag, vervoer of onvakkundige montage veroorzaakte schade.



**LUXMETALL®**  
BELGIUM SA

Z.I., Avenue de Norvège  
B-4960 Malmedy  
Tel.: +32 (0)80 79 10 70  
Fax: +32 (0)80 79 10 71  
www.luxmetall.com  
E-Mail: info@luxmetall.com

## KLEUREN

### STAAL POLYESTER 25 μ (0-10 / 5-20)

RESEDAGROEN	LM 1405	RAL 6011
ZAND	LM 8152	
SAHELGEEL	LM 1521	RAL 1014
SIAMBEIGE	LM 1455	RAL 1019
LICHTBRUIN	LM 1321	
BRUIN	LM 1499	RAL 8012
MACAOBRUIN	LM 1491	RAL 8014
GRAFIETGRIJS	LM 1969	RAL 7012 (0,6) - 7022 (0,5+0,7)
ZWART	LM 9011	RAL 9011
LICHTGRIJS	LM 8149	
WIT	LM 8807	RAL 9010
STEENGRUIS	LM 1159	RAL 9002
IVOOR	LM 1322	
STEENROOD	LM 1320	
ROOD	LM 3000	RAL 3000
LICHTBLAUW	LM 8143	
LEIBLAUW	LM 9009	RAL 5008
FLESSINGROEN	LM 6007	RAL 6007
KOPERBRUIN	LM 8004	RAL 8004
ALUMINIUMWIT	LM 9006	RAL 9006

### STAAL POLYESTER MAT 35 μ (0-10 / 5-30)

DONKERBRUIN	LM 1032
ANTRACIETGRIJS	LM 1023
TERRACOTTA	LM 1750
ZWART	LM 1033

### STAAL PURLUX 50 μ (0-10 / 5-50)

ZWART	LM 015 P	
BAKSTEENROOD	LM 742 P	
BORDEAUXROOD	LM 747 P	
BRUIN	LM 320 P	
GROEN	LM 110 P	
ANTRACIETGRIJS	LM 035 P	
GRIJSWIT	LM 9002 P	RAL 9002
ALUMINIUMWIT	LM 9006 P	RAL 9006

### STAAL PLASTISOL 200 μ (0-10 / 5-200)

BORDEAUXROOD	LM 1747
BAKSTEENROOD	LM 1742
BRUIN	LM 3200
ZWART	LM 1015
ANTRACIETGRIJS	LM 1035
GROEN	LM 1100
BLAUW	LM 3500
LICHTGROEN	LM 1843
GRAFIETGRIJS	LM 1039
WIT	LM 8807

### ALU POLYESTER 2x25 μ

GRAFIETGRIJS	LM 1969	LICHTGRIJS	LM 8149
MACAOBRUIN	LM 1491	BRUIN	LM 1499
LEIBLAUW	LM 9009	RESEDAGROEN	LM 1405
STEENGRUIS	LM 1159	WIT	LM 8807
SAHELGEEL	LM 1521	SIAMBEIGE	LM 1455

### ALU POLYESTER 25 μ of ALU STUCCO POLYESTER 25 μ

ANTRACIETGRIJS	LM 1035
BAKSTEENROOD	LM 1742
BRUIN	LM 3200

### ALU POLYESTER 25 μ

LM WOOD	LM 1321
LM WOOD	LM 1491

## Kleur-afwijkingen:

De hier gedrukte kleuren kunnen licht verschillen van de echte kleuren. Op aanvraag sturen wij u onze staalkaart met de feitelijke kleuren.